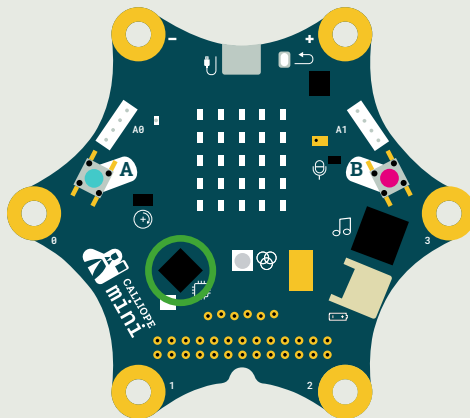


Thermometer

Im Prozessor des Calliope mini ist ein Thermometer eingebaut, mit welchem du die Umgebungstemperatur messen kannst.



dauerhaft

zeige Text " * "

zeige Zahl Temperatur (°C)

Zusatzinformationen

Thermometer

Beim Programm auf der Vorderseite wird die Temperatur dauerhaft angezeigt. Damit erkennbar ist, wann ein neuer Temperaturwert beginnt, ist zwischen den Werten jeweils ein Sternchen eingefügt.

Das Thermometer des Calliope mini misst eigentlich die Temperatur des Prozessors, um sicherzustellen, dass dieser nicht zu heiss wird. Da der Prozessor auf der Oberfläche des Calliope mini angebracht ist, stimmt die gemessene Temperatur recht genau mit der Umgebungstemperatur überein (die angezeigte Temperatur ist eher zu hoch). Das Thermometer ist träge, es dauert daher ein wenig, bis eine Temperaturänderung angezeigt wird.