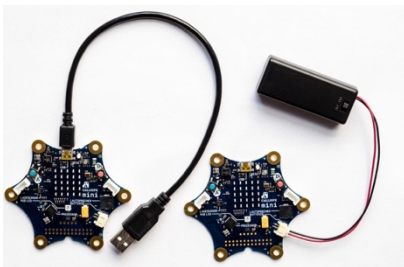


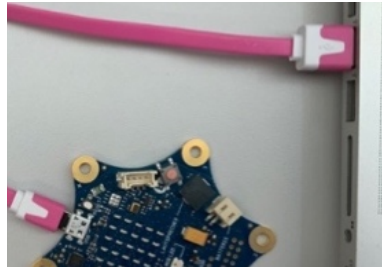
## 0 Start mit Calliope: Windows

### Vorgehen

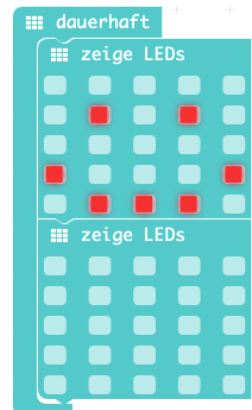
1. Lege die Batterien in die Batteriehalterung.
2. Schliesse die Batterien an das Calliope an, indem du das Kabel der Batteriehalterung mit dem Calliope verbindest (siehe Bild).
3. Verbinde das Calliope via USB-Kabel mit dem Computer.



1



2



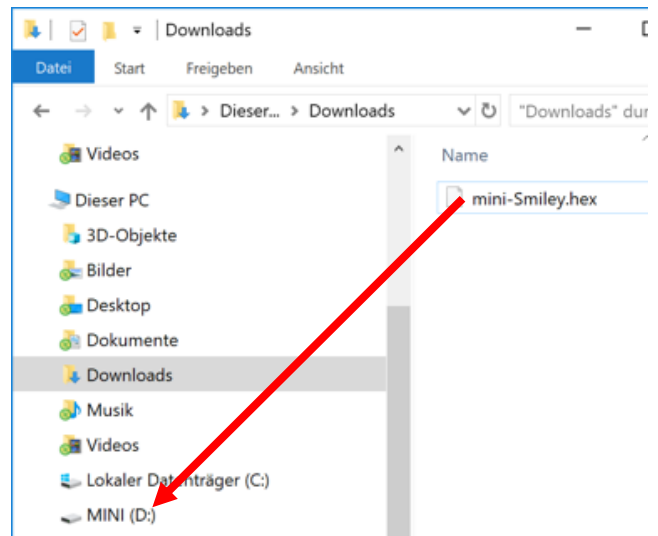
4. Starte den Computer.
5. Öffne [makecode.calliope.cc](https://makecode.calliope.cc) in z.B. Firefox. Du siehst nun ein Smiley:
6. Gib unten den Begriff «Smiley» ein und klicke auf «Speichern» (schwarze Diskette).



7. Die Datei liegt nun im Download-Ordner (Siehe Explorer).
8. Ziehe die Datei «mini-smiley.hex» in das Laufwerk «MINI» im Explorer.
9. Jetzt siehst du auf dem Calliope ein Smiley:

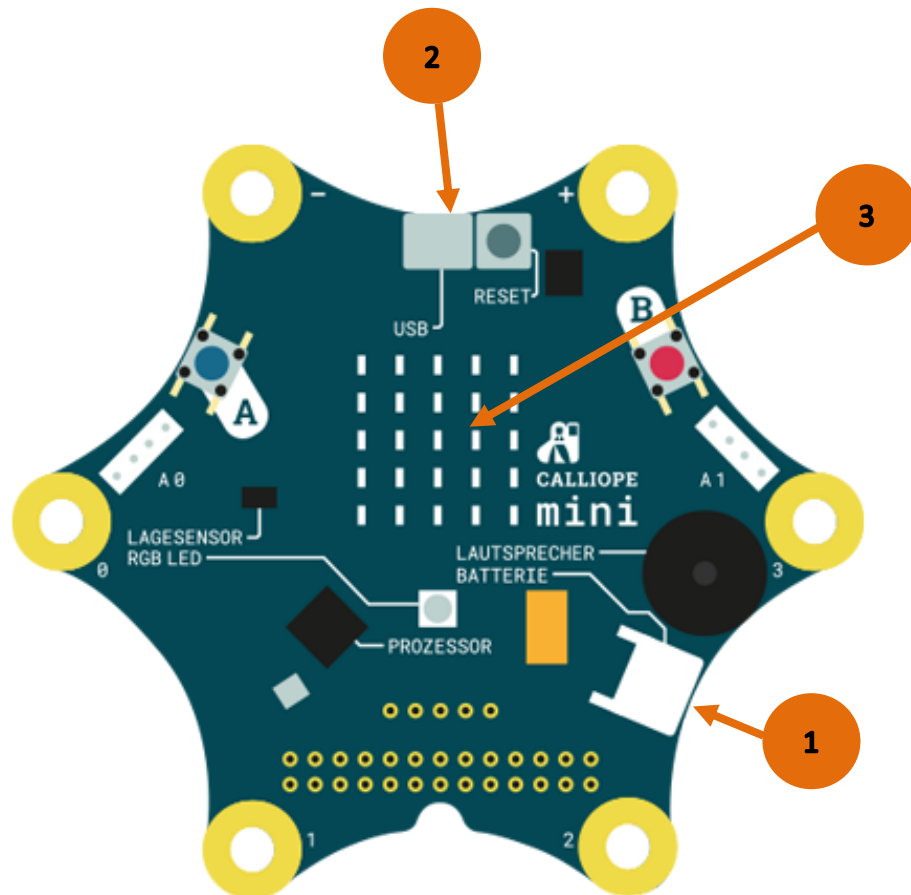


3



## 0 Calliope mini

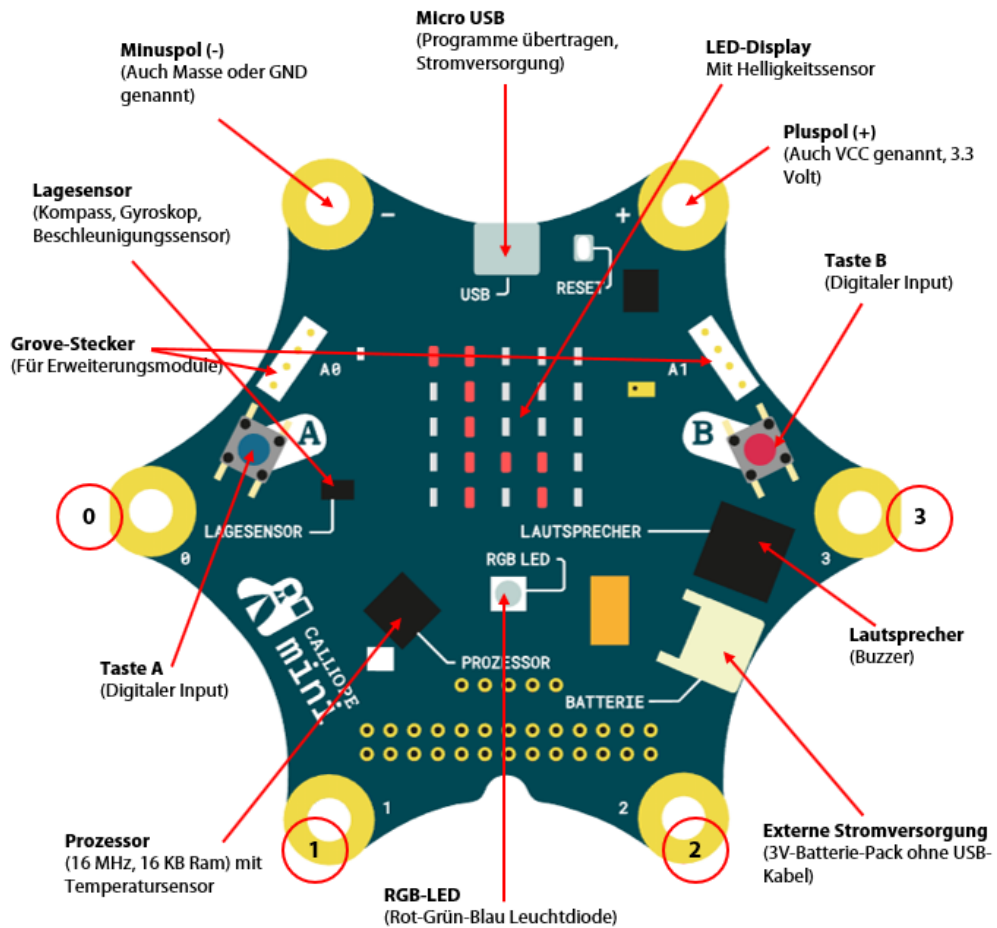
### Erklärungen zu Calliope



- 1** Hier steckst du das Kabel von der Batterie hinein.
- 2** Hier steckst du den USB Anschluss hinein und verbindest den Calliope mit dem Macbook..
- 3** Diese Anzeige nennt man Display.

# 0 Calliope mini

## Der Calliope mini im Detail



- 0 Digitaler Input- und Output-Pin
- 1 Analoger und digitaler Input- und Output-Pins
- 2 Analoger und digitaler Input- und Output-Pins
- 3 Digitaler Input- und Output-Pin